

Telefonische Ergebniseingabe im DFBnet

Stand: 01.10.2006

Voraussetzung für die telefonische Übermittlung von Spielergebnissen ist das Tonwahlverfahren (MFV). Hierfür wird die neunstellige Spielkennung benötigt. Sie ist auf dem Spielplan zu finden oder im öffentlichen Teil des DFBnet (www.fussball.de) nachzuschauen. Die Übermittlung des Ergebnisses kann auch per Spracheingabe erfolgen.

kostenfreie Telefonnummer 0800 – 0332638 (nur aus dem Festnetz) oder über

Handy: 0621 – 43071234 (ab 0,03 €/Minute) oder über

SMS an 33355 (0,19 €/pro SMS) (siehe gesonderte Anleitung)

Bitte beachten, dass hierbei der Buchstabe im Kennwort angegeben werden muss!

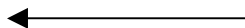
Sie werden mit folgendem Text begrüßt:

„Herzlich Willkommen bei der telefonischen Ergebnismeldung des DFBnet. Alle Angaben können per Spracheingabe oder über die Telefontastatur gemacht werden. Bei Spracheingabe nennen Sie bitte die Ziffern einzeln hintereinander ohne Pause. **Bei Eingabe über die Telefontastatur schließen Sie bitte immer mit der RAUTE-TASTE ab.** Alle Ansagen sind beliebig unterbrechbar. Bitte nennen Sie zunächst Ihre 8-stellige Anwendernummer direkt gefolgt von Ihrem Kennwort oder geben Sie beides per Tastatur ein. Achten Sie dabei darauf für Buchstaben in Ihrem Kennwort die entsprechende Nummertaste des Telefons nur 1x zu drücken.

Anwender-Nummer: 34123456

Kennwort: a7890

Beispieldaten !!!!



ACHTUNG: Der in Ihrem Kennwort enthaltene Buchstabe „a“ muss in eine Ziffer umgewandelt werden! In Ihrem Fall wird aus dem „a“ die Ziffer „2“. Diese Zuordnung ergibt sich aus der Tastenbelegung Ihres Telefons/Handys.

Demnach sieht die Eingabe Ihrer 8-stelligen und der Raute-Taste wie folgt aus:

Anwendernummer plus dem Kennwort

3412345627890#

(AnwendernummerPasswortRaute)

Die Eingabe wird überprüft. Liegt kein Fehler vor werden Sie wie folgt weitergeleitet:
Die Spielkennung setzt sich aus der 6-stelligen Staffelnnummer (Beispiel: 340098) plus der 3-stelligen Spielnummer (Beispiel: 017) zusammen. Sie entnehmen diese Informationen aus dem Spielplan, den Sie von Ihrem Klassenleiter erhalten. (Jede Spielklasse hat eine eigene Nummer!)

Demnach würde die Eingabe der 9-stelligen Spielkennung und der Raute-Taste wie folgt aussehen:

Beispiel: **340098017#**

(SpielkennungRaute)

Nun erhalten Sie die Rückmeldung welche Spielklasse und Spielpaarung sie gewählt haben.

Folgen Sie den weiteren Anweisungen:

„1“ für Ergebnismeldung

„2“ für Sonderwertung eingeben.

Bei Auswahl „2“ (Sonderwertung) gibt es folgende Eingabemöglichkeiten:

„1“ Spielausfall – „2“ Spielabbruch – „3“ Nichtantritt Heimmannschaft –

„4“ Nichtantritt Gastmannschaft – „5“ Nichtantritt beider Mannschaften – „6“ Annullierung

► **Ergebnis eingeben.**

Beispiel: Ergebnis lautet 2 : 0 - **Eingabe: 2#0#**

„1“ eingeben (als Bestätigung des Ergebnisses).

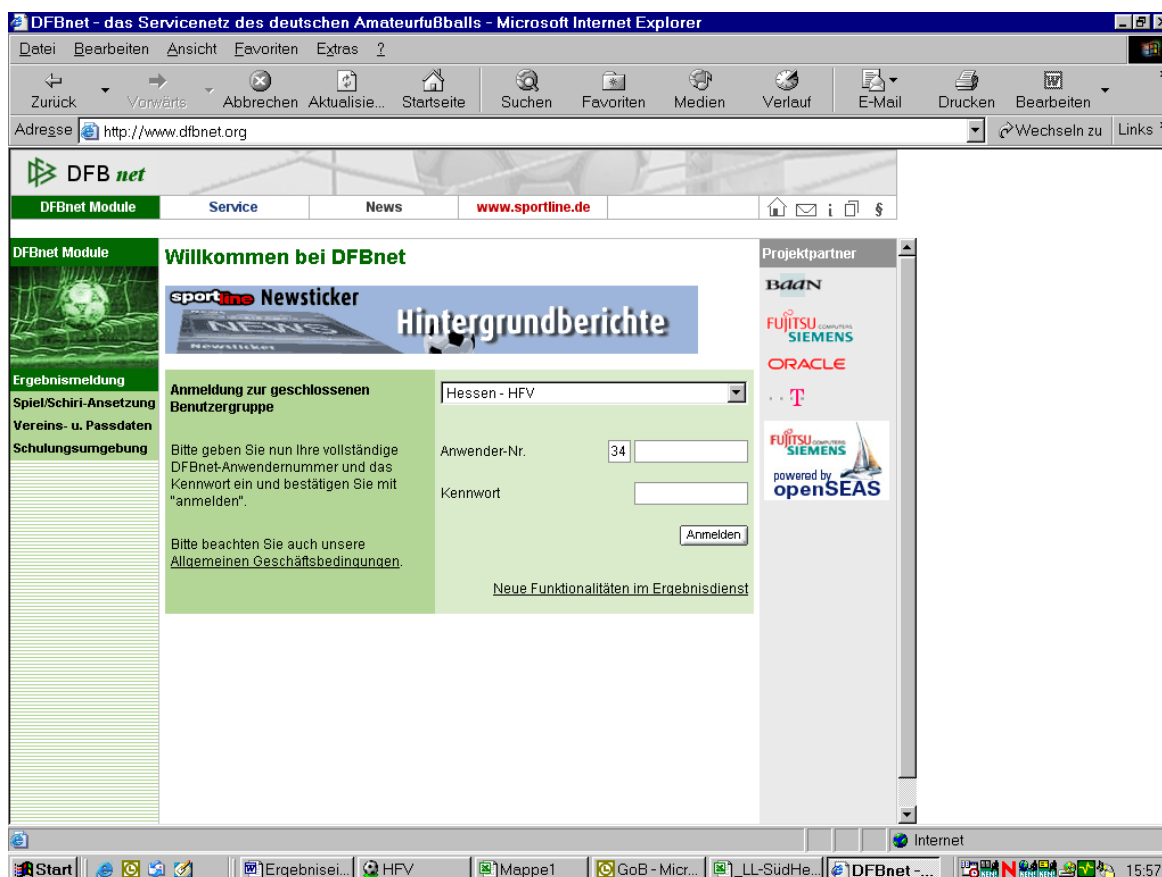
Bei Bedarf können anschließend noch weitere Ergebnisse eingegeben werden.
Folgen sie hierzu den Anweisungen der telefonischen Ansage.

Ergebniseingabe im DFBnet über PC

Im Internet einwählen unter www.dfbnet.org

Sie gelangen auf die Seite zur Anmeldung der geschlossenen Benutzergruppe.

Wählen Sie nun den Verband aus: **Hessen – HFV**



Die beiden ersten Stellen Ihrer Anwendernummer (**34**) werden nach der Auswahl des Verbandes automatisch eingetragen. Geben Sie im Feld hinter der 34 die restliche Kennung ein: **123456**
Im Feld Kennwort tragen Sie das Kennwort ein. Hier dürfen Sie den Buchstaben **nicht** in eine Zahl umwandeln! Das Kennwort wäre dann: **a7890**
Bitte achten Sie auf die Klein- und Großschreibung.

Anwendernummer und Kennwort eingeben und auf „anmelden“ klicken.

Es erscheint ein aktueller Spielplan der Staffeln Ihres Vereins. Zum Wechseln der Spielklasse klicken Sie auf **„Auswahl ändern“**. Wählen Sie per Klick auf „Mannschaft“ die Altersgruppe aus und übernehmen Sie die Auswahl. Anschließend können Sie den Spieltag auswählen und das **Ergebnis eingeben**.

Bitte vergessen Sie nicht das Ergebnis zu speichern“